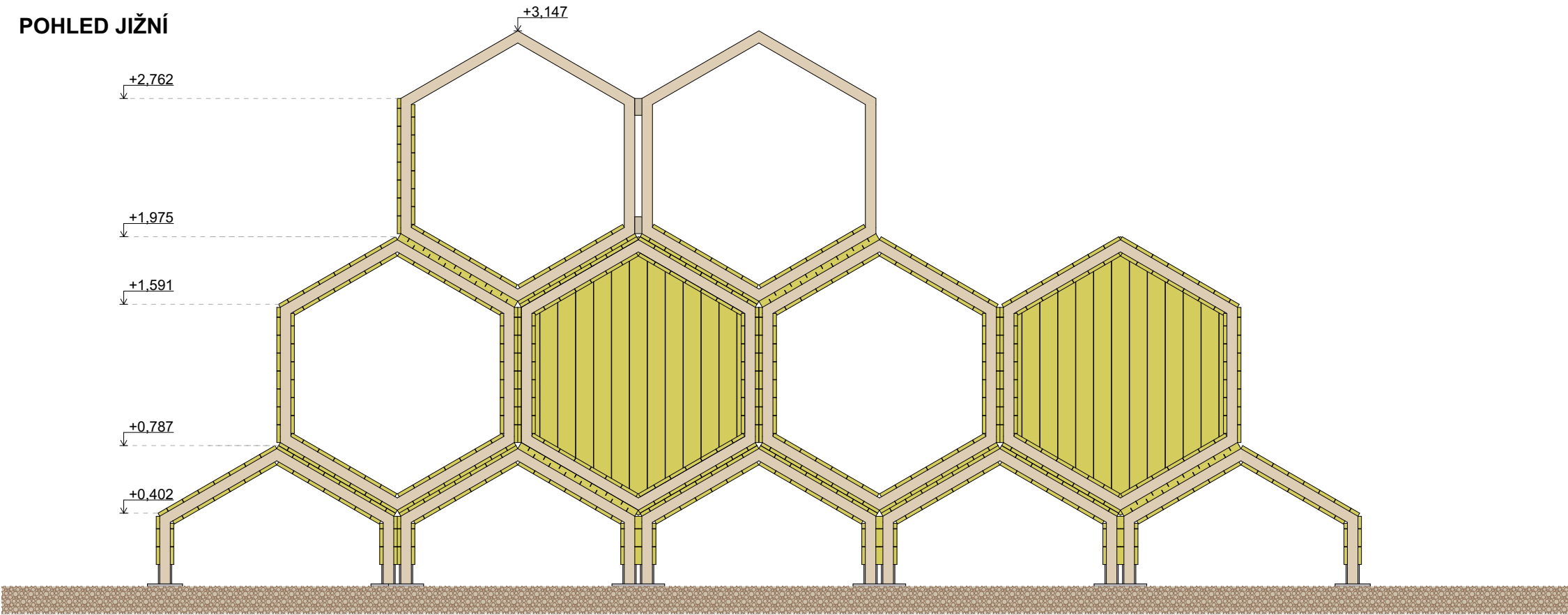
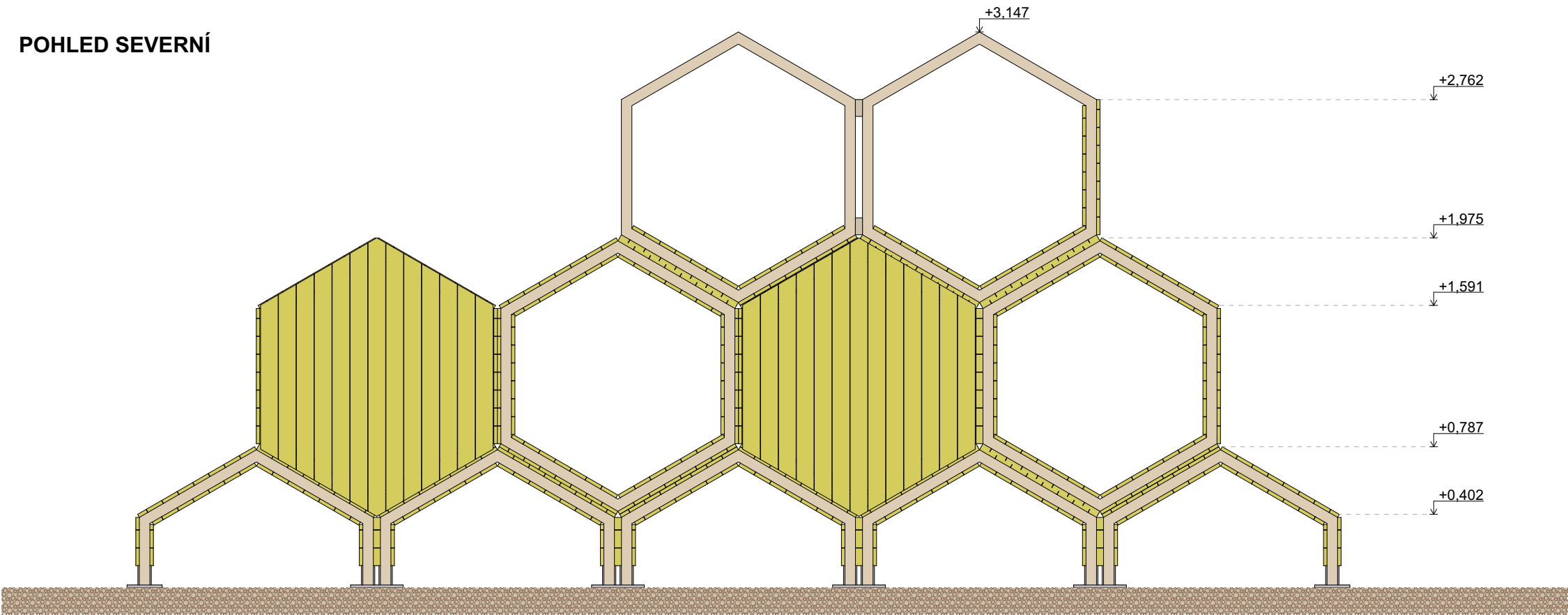


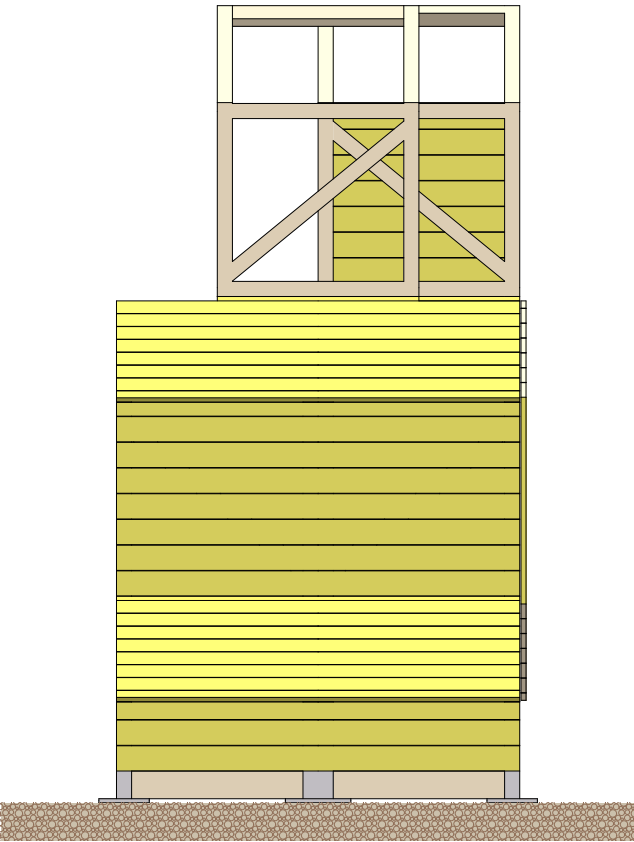
POHLED JIŽNÍ



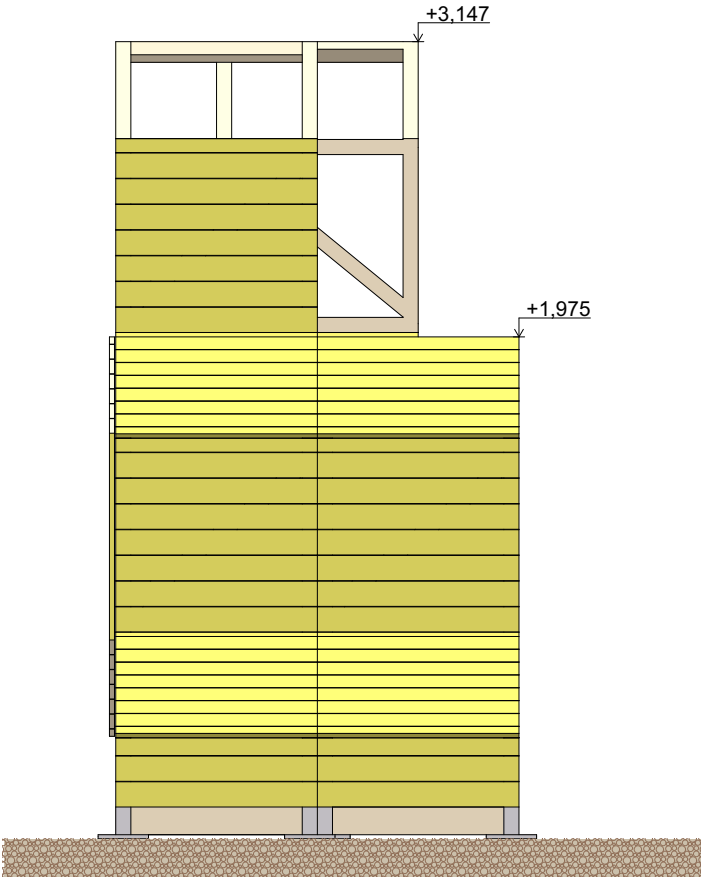
POHLED SEVERNÍ



POHLED VÝCHODNÍ





POHLED ZÁPADNÍ



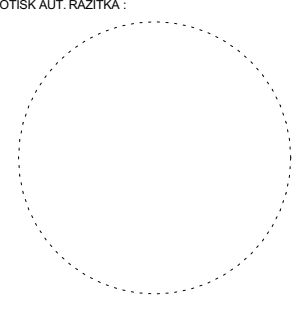


ZÁVAZNÉ POUČENÍ:

- Informace z tohoto dokumentu mohou být použity jenom v souvislosti s tímto projektem.
- Informace na tomto dokumentu nemohou být v žádném případě svévolně pozměněny, doplňovány nebo odstraňovány.
- Tato dokumentace je výsledkem duševní činnosti, která je chráněna ve smyslu Zák. č. 35/1965 Sb. v platném znění (autorský zákon). Její použití, využití a jakékoliv úpravy jsou vázány písemným souhlasem autora na základě licenčních smluv.
- Nezvětšujte tento výkres. Neodměňujte z výkresu.

LEGENDA:

-  nosná konstrukce, modřín, olej
-  dřevěný obklad, modřín prkna 20x100 mm, medová lazura

S-JTSK		
ČÁST : D.2.1. - EDUKAČNÍ SOUBOR I VČELÍ ÚL		
AKCE : Obnova naučné stezky na Pekelný kopec		
MÍSTO : K.ú Třebíč: 889/2 ; K.ú.Slavice: 536, 539, 181/2, 498, 496/1, 497/1, 496/2, 500, 499, 503		
INVESTOR : Město Třebíč Karlovo náměstí 104/55 67401 Třebíč www.trebic.cz	ZASTUPCE INVESTORA : Mgr. Jana Sklenářová Karlovo náměstí 104/55 Třebíč 67401 M: 568 896 233 e-mail: Jana.Sklenarova@trebic.cz	
GENERÁLNÍ PROJEKTANT: D+Architekti s.r.o. Polanka 214/10, 674 01 Třebíč M: +420 605 561 649 e-mail: drbalek@darchitekti.cz web: www.darchitekti.cz		
ZPRACOVATEL ČÁSTI: D+Architekti s.r.o. Polanka 214/10, 674 01 Třebíč M: +420 605 561 649 e-mail: drbalek@darchitekti.cz web: www.darchitekti.cz		
ZODPOVĚDNÝ PROJEKTANT: Ing. arch. Milan Drbálek autorizovaný architekt ČKA 04327		
HLAVNÍ INŽENÝR PROJEKTU : Ing. arch. Milan Drbálek		
VYPRACOVAL : Ing.arch. Pavlína Drbálková		
NÁZEV VÝKRESU : POHLEDY		
MĚŘÍTKO : 1:30	ČÍSLO VÝKRESU : D.2.1.b_11	
DATUM : 02 / 2020	PROJEKT : Z23_40	PARÉ : <div></div>
STAVEBNÍ OBJEKT : -	STUPEŇ : DZS	